

10 september 2019

Mobiliteit

Capgemini Utrecht

CORPORATE
REAL ESTATE
PLATFORM



CREME
NEDERLAND

14.30 uur Ontvangst met koffie/thee bij Capgemini Leidsche Rijn

15.00 uur Welkomstwoord door de voorzitter

- Ontwikkelingen vereniging
- De Networkapp CREME Nederland
- Introductie gastheer Jack Knol van Capgemini Jeroen Heunen, *Voorzitter*, CREME Nederland



15.15 uur Trends & vergezichten mobiliteit

- Setting the scene
- De connectie tussen werkgevers en mobiliteit
- Mogelijke oplossingen nu en in de toekomst (aanbodkant)

Ruud de Groot, *Partner*, Syndesmo

syndesmo



15.35 uur PRAKTIJKCASE: Mobiliteit in relatie tot huisvestingsbeleid Arcadis

- Mobiliteit & vastgoed
- Voorbeelden uit de praktijk

Arnoud Neidig, *Marktgroepdirecteur Divisie Infrastructuur*, Arcadis

ARCADIS



15.55 uur PRAKTIJKCASE: Mobiliteitsanalyse PwC door middel van Big Data

- Hypothese: PwC collega's irijden vaak een vestiging voorbij
- Inzit in # km, reisureen woon/werk, C)2 uitstoot
- Relatie tussen vastgoed/huisvesting

Rob Klinkert, *Senior Portfolio Manager Facility Management*, PwC

pwc



16.10 uur Het gedragscomponent

- Hoe pas je het gedrag van je medewerkers aan
- De grootste uitdaging

Gerard Tertoolen, *Psycholoog*, De Verkeerspsycholoog GTI

De Verkeerspsycholoog
GTI

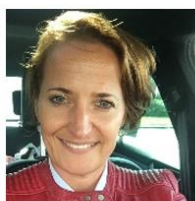


16.30 uur Forumdiscussie met de sprekers

17.00 uur Netwerkborrel CREME Nederland

Aanmelden CREME Nederland Netwerkapp of martijn@CremeNederland.nl

Programmacommissie



Karin v/d Wiel
Manager Huisvesting



Marjan Nijhuis
Directeur Facilities & Vastgoed



Paul Donners
Manager Facility Services



John Sowa
Corporate Real Estate Manager



Jeroen Heunen
Corporate Real Estate Manager



Ronald Hack
Corporate Real Estate Manager

de volksbank

usg people

apg

KLM

pwc

achmea